


# 千早小吹台だより

平成30年3月23日  
第13号(春休み号)  
千早赤阪村立千早小吹台小学校

千早小吹台 で 検索   
<http://www.chihayaakasaka.ed.jp/kobukidai-elm/>

## 一年間の温かいご支援とご協力 ありがとうございました

校長 當麻 裕彦

春分の日も過ぎ、この冬は、厳しい寒さで何度も美しく雪化粧をしていた **ごせの峰**には、鳥たちがさえずり、暖かな日差しが木々の緑を照らしています。校庭の桜も、まもなく花開こうとしています。いよいよ **春本番**になりました。

今年、あれだけ周りの市町で流行していたインフルエンザの流行も本校にはなく、学年閉鎖を実施することもなく平穏な中で年度末を迎えることができました。また、保護者、地域の皆様のご理解とご協力により、本校の今年度の教育活動も順調に進めることができました。本当にありがとうございました。

本日は、平成29年度 **修了式**を行いました。在校生には、**修了証書**とともに通知表「**あしあと**」を渡しました。「あしあと」には、各教科で付けたい力や学習する内容、領域に応じて3段階での絶対評価をしています。「できる」の評価であれば学習内容に到達できているということです。子供たちは「よくできる」や「できる」の **数**を気にする傾向がありますが、それぞれの観点や項目内容に対して、子供たちが向き合い、学習内容を習熟してきた結果が「あしあと」ですので、お子様がこの1年間がんばったこと、できるようになったこと、成長したことを **認め**、褒めて、4月からの新しい学年の **意欲**につながるように励ましていただけたらと思います。

明日からは、**春休み**になります。3月中に、学習用品や教科書、ノートの使うもの、使わないものの整理をして、4月から始まる新しい学年の学習がスムーズにスタートできるようにお願いします。なお、1年・3年・5年生の教科書には **2年間使用**するものがありますのでご注意ください。(生活・図工・社会・保健・家庭などです。地図帳は456年で使います)



「あしあと」手渡す担任  
(写真は2学期終業式)

## 卒業生16名の巣立ち

3月16日(金) **卒業証書授与式**を挙行政いたしました。保護者の皆様、ご来賓の皆様、在校生、職員に見送られ、16名の卒業生は本校を巣立ちました。中学校生活が充実し、大きく成長されることを願っています。



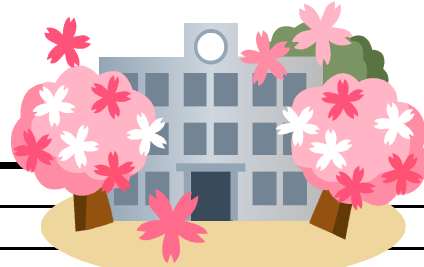
卒業証書授与(卒業式にて)



春休み中も、土日を除いて学校には職員がおりますので、何かありましたら学校までご連絡をお願いします。

千早小吹台小学校 ☎72-7100

# 4月の予定



1	日	
2	月	
3	火	
4	水	入学式準備 新2.5.6年登校 (8:45-9:00)
5	木	入学式 (受付9:00 開式9:30) 新2~6年登校 (8:20-8:35)
6	金	
7	土	
8	日	
9	月	平成30年度始業式 赴任式 対面式 学校施設利用団体調整会議 (18:30)
10	火	離任式 ★短縮4時間授業
11	水	給食開始 (2-6年) 身長・体重測定 (123年)
12	木	英語 身長・体重測定 (456年)
13	金	学校安全の日 防犯ブザー点検 図書室開放 聴力検査 (12年)
14	土	村連P引き継ぎ会 (10:00) 本校PTA新旧役員引継ぎ会 (13:00) 本校PTA新旧委員引継ぎ会 (14:20)
15	日	
16	月	朝礼 聴力検査 (35年) 委員会活動
17	火	全国学力学習状況調査 (6年) 給食開始・給食時指導 (1年) 全学年5時間授業 不審者対応集団下校
18	水	家庭訪問① (小吹台) 視力検査 (低) ★短縮4時間授業
19	木	家庭訪問② (千早) 英語 視力検査 (中) ★短縮4時間授業
20	金	家庭訪問③ (調整) 尿検査一次 ★短縮4時間授業
21	土	
22	日	
23	月	心臓検診 (1年+該当者)
24	火	朝礼 (なかよし班顔合わせ・登山話し合い) 1年5時間授業 おはなし会 耳鼻咽喉科検診 (14年)
25	水	防犯教室・啓発用品贈呈式 (1年) 視力検査 (高)
26	木	英語
27	金	学習参観・学級懇談会・PTA総会 図書室開放 ★短縮校時 (長・昼10分短縮)
28	土	
29	日	昭和の日
30	月	振替休日

## 学校支援地域本部事業 学校支援ボランティアへのご協力ありがとうございました

本校では、**学校支援ボランティア**の方を募集し、学校教育の様々な場面でご協力をいただいています。

今年度は、**学校支援地域コーディネーター**の3名の方に各ボランティア様の連絡調整の役割もしていただくことができました。この活動も組織的な運用ができた1年でした。

また、3月22日(木)には、「学校支援地域本部年度末総会」を行い、活動の成果や課題について、また情報交換などを行いました。本当にありがとうございました。次年度もどうぞよろしくお願いいたします。

- 子どもの安全見守り隊 (登下校の見守り)
- 新1年生下校サポート (4月当初の1年生の下校の付き添い)
- 放課後勉強室 (木・金曜日の6時間目の放課後学習支援)
- たの詩クラブ (月1回程度の放課後教室)
- 陶芸教室 (2・5年生に年1回の焼き物体験教室)
- 金剛登山サポート (全校遠足金剛登山の児童引率支援)
- クラブ活動支援 (年間6回程度のクラブ活動の支援)
- 家庭科支援 (調理実習やミシン実習の時の授業支援)
- 出前授業 (地域の方の得意分野を生かした授業)【寄せ植え・水墨画等】
- 高齢者交流 (七夕集会)
- 花ボランティア (学校周りの花壇の植え替えやメンテナンス)
- 読み聞かせボランティア (火曜日+学期に1回各学年での本の読み聞かせ)
- 図書ボランティア (毎週金曜日と参観日、懇談会日等の図書室開放)

また、引き続き学校支援ボランティアを**募集**していますので、興味がおありでしたら学校までお問い合わせください。

## 金剛登山 実施時期変更のお知らせ

例年は、10月下旬～11月上旬に実施しています特色ある本校の行事の一つ「**全校金剛登山**」を次年度は、**5月1日(火)**に実施いたします。予備日は5月11日(金)です。両日ともお弁当の用意をお願いいたします。また、上記金剛登山サポートボランティアも募集しております。よろしくお願いいたします。

秋の登山は自然も美しく魅力的ではありますが、2学期は、「運動会」の取り組みからはじまり、「修学旅行」、「音読発表会」、「マラソン大会」、「中学校の文化発表会」参加、「バイキング給食」での赤阪小との交流、と特に**6年生**に負担のかかる行事が立て続きにあるため、金剛登山を1学期に移動しました。ご理解の程よろしくお願いいたします。